

全 体 会

活動報告・活動計画・課題交流等(年1回)

身障協会、育成会、みどり家族会、
そよ風、日中居住部会、居宅部会、
児童部会、相談部会、精神部会
+事務局メンバー

医師会、特別支援教育研究会、
民生委員、障害者相談員、民生
子ども課、いきいき支援センター

運 営 委 員 会

情報共有・協議会活動の推進・
地域課題の集約と具体化(年5回)

事務局メンバー+身障協会、
育成会、みどり家族会、
そよ風、日中居住部会、
居宅部会、児童部会、
相談部会、精神部会

障害のある人もない人も共につくる緑区民のつどい(年1回)

支援者向け全体研修会「意思決定支援と地域づくり」

精神保健福祉の領域の市民向け講演会
居心地のいい人と場所を求めて(精神部会企画)

事務局会議

運営委員会の
議題整理(年6回)

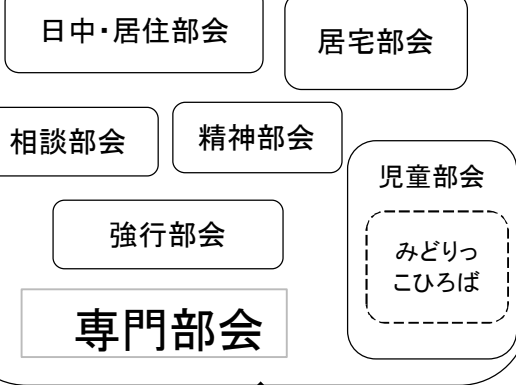
区役所、支所、保
健C、社協、基幹C

防災部会

当事者・育成
会・部会代表・
社協・区役所・
支所・基幹C
(必要なメン
バー)、

地域生活支援 拠点等連絡会

(区役所・支所・
保健C・拠点事
業所・基幹C・相
談部会代表・
ショートステイ事
業所 他必要
なメンバー



障害
の重
い人
の支
援を
考え
る会

個別支援会議

サービス担当者会議

当事者・家族・支援者からの
課題提起

南ブロック(緑・南・天白・瑞穂) 連絡会

名古屋市自立支援連絡会